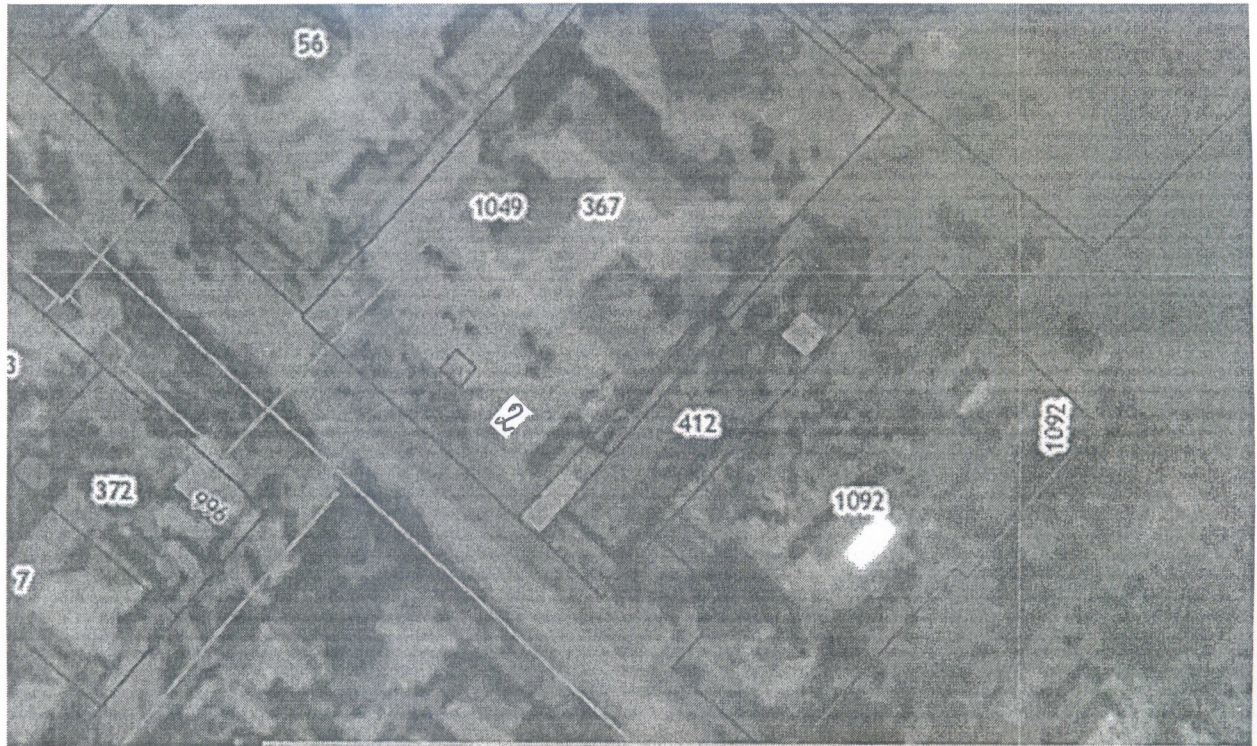


Графические планы-схемы  
размещения нестационарных  
торговых объектов, расположенных  
на территории Вольненского сельского  
поселения Успенского района

УТВЕРЖДАЮ:  
Исполняющий обязанности главы  
Вольненского сельского поселения  
Успенского района

Э.С. Рустамов



Торговая палатка-овощи, фрукты  
место №2 (7,0 кв. м.)  
Местонахождения: с. Марьино  
ул. Центральная, на территории СДК  
«Марьинское»

СОГЛАСОВАННО:  
Главный архитектор, начальник  
отдела АиГ МО Успенский район  
Д.А. Барышевский

«    »

СОГЛАСОВАННО:  
Начальник отдела по вопросам  
ЖКХ МО Успенский район  
В.А. Краснопева

«    »

СОГЛАСОВАННО:  
Начальник отдела по вопросам  
имущественных отношений и  
развития инвестиций МО  
Успенский район  
Р.С. Срабян

«    »